



www.residenceesmoulins.ch



LA RÉSIDENCE DES
MOULINS





LA RÉSIDENCE DES
MOULINS



Sommaire

<u>Le Projet</u>	4
<u>La Situation</u>	5
<u>Le mot de l'architecte</u>	6
<u>Processus d'acquisition</u>	7
<u>Les appartements</u>	8
<u>Contact</u>	42





LA RÉSIDENCE DES
MOULINS



Le projet

Un projet contemporain et durable

Alliant la durabilité et l'écologie sans pour autant faire de compromis sur la qualité des matériaux et une conception moderne,

le projet « La Résidence des Moulins » construit pour aujourd'hui et demain.

Lumineux, spacieux et convivial, c'est la promesse de « La Résidence des Moulins ». Offrant 24 logements allant du studio au 4,5 pièces, le complexe propose en son cœur un îlot central verdoyant faisant la part belle à la convivialité tant pour les adultes que les enfants.

Ingénieusement pensé, les balcons sont intégrés dans le bâti afin que les futurs propriétaires puissent en profiter toute l'année.

Quant aux parkings ils sont disposés en souterrain (30 places) et 8 places de parc voient le jour à l'extérieur du complexe à côté du couvert à vélo, augmentant ainsi l'espace commun de vie entre les 3 bâtiments.



La Situation

Lieu de vie idéal

Massonnens est une charmante commune du canton Fribourg. Cette commune paisible offre un cadre de vie idéal avec des commerces locaux, un bassin économique dynamique grâce à la proximité des villes de Fribourg et Bulle, tout en restant paisible et à l'abri des nuisances.

La région de Massonnens est entourée de paysages magnifiques, avec des montagnes, des forêts verdoyantes, des jardins et des rivières. Les amoureux de la nature peuvent en profiter pour faire des balades, du VTT, des randonnées etc. La commune comprend également un terrain de foot.

C'est un lieu propice pour les familles où les enfants peuvent gambader en sécurité.

Massonnens dispose également de commodités locales telles qu'une épicerie, une boulangerie, une école, une poste et un coiffeur.

« La Résidence des Moulins » est à une minute à pieds de l'école de Massonnens.

Quant à Fribourg elle est un centre universitaire important avec de nombreuses facultés et écoles supérieures.

En conclusion, Massonnens est une bourgade avec beaucoup de charme et une grande qualité de vie, offrant un accès facile à la ville de Fribourg, Bulle et Romont ainsi qu'à son environnement riche et varié.

Le mot de l'architecte

En tant qu'architecte, je suis fier d'avoir construit un projet avec des valeurs environnementales fortes tout en ne faisant aucun compromis sur la qualité de la construction, des finitions, des espaces et des ouvertures.

Avec ce projet labellisé Minergie, nous avons mis en œuvre ce que nous savons faire de mieux pour créer des logements spacieux, lumineux et pratiques, tout en maximisant la vue et le confort.

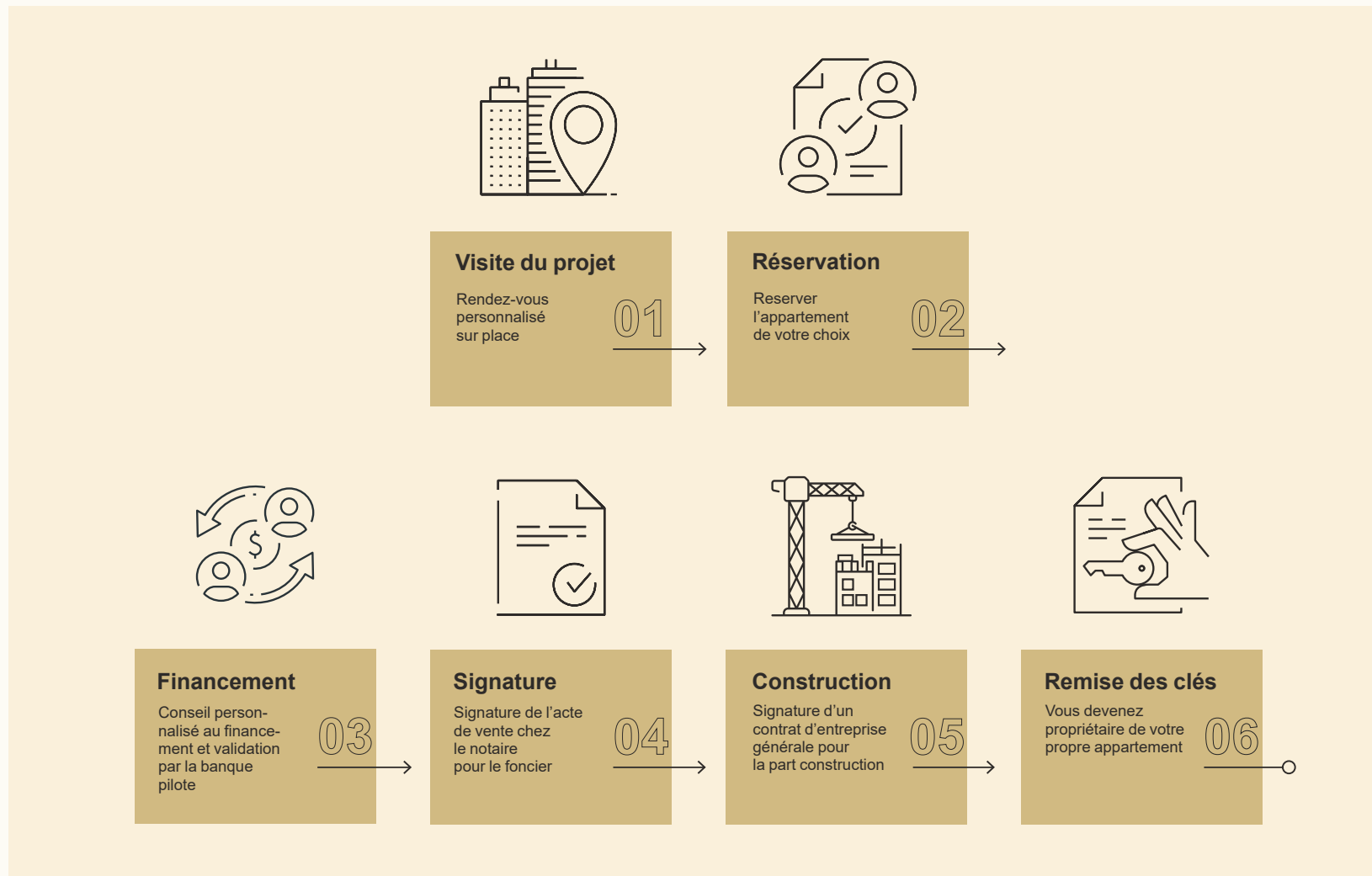
Nous avons travaillé en étroite collaboration des acteurs du terrain reconnus afin d'affiner notre projet au plus proche des besoins d'aujourd'hui et de demain. Les logements en plus d'être élégants et modernes auront ainsi une disposition en adéquation avec le style de vie d'aujourd'hui et de demain.

Nous travaillons avec des constructeurs de renom qui garantissent une qualité de construction supérieure et irréprochable. Nous pouvons vous fournir des références de nos constructeurs pour vous offrir une totale transparence et confiance dans votre investissement immobilier.



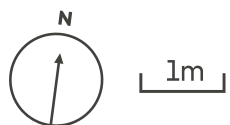
Comment devenir propriétaire ?

Processus d'acquisition









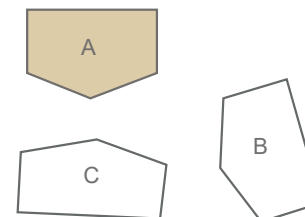
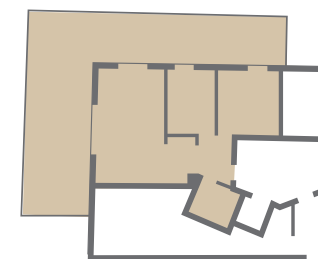
Plan non contractuel

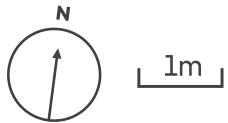
Bâtiment A

Lot A1

Niveau	Rez
Pièces	3.5
Surface habitable	72 m ²
Terrasse	31 m ²
Jardin	122 m ²
Surface pondérée	83 m ²
Orientation	N/O

Bâtiment A



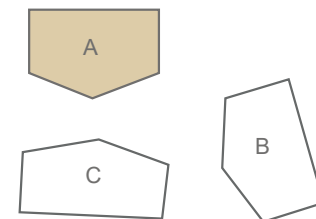
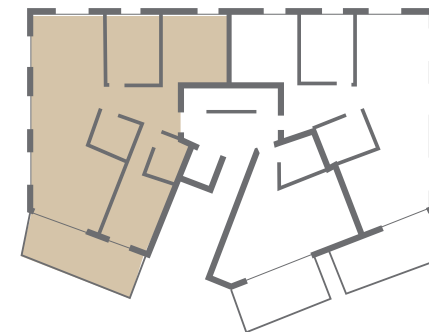


Bâtiment A

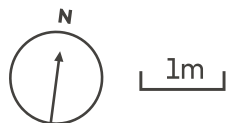
Lot A2

Niveau	Rez sup.
Pièces	4.5
Surface habitable	106 m ²
Terrasse	18 m ²
Jardin	99 m ²
Surface pondérée	112 m ²
Orientation	N/S/O

Bâtiment A



Lot A3



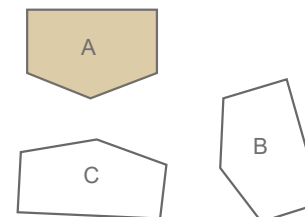
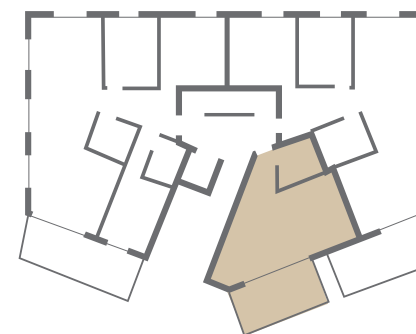
Plan non contractuel

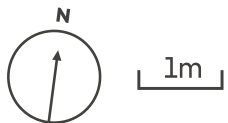
Bâtiment A

Lot A3

Niveau	Rez sup.
Pièces	1.5
Surface habitable	37 m ²
Terrasse	20 m ²
Surface pondérée	44 m ²
Orientation	S

Bâtiment A





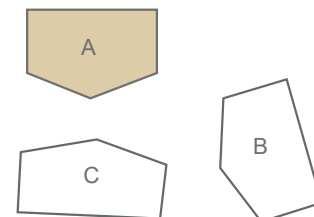
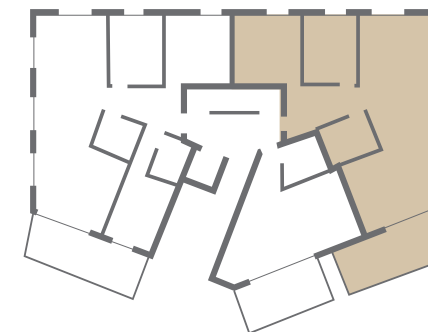
Plan non contractuel

Bâtiment A

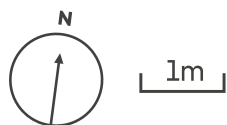
Lot A4

Niveau	Rez sup.
Pièces	3.5
Surface habitable	91 m ²
Terrasse	21 m ²
Surface pondérée	98 m ²
Orientation	N/E/S

Bâtiment A







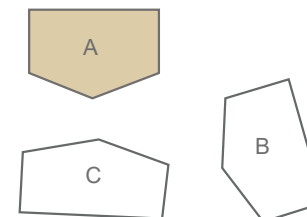
Plan non contractuel

Bâtiment A

Lot A5

Niveau	1er
Pièces	4.5
Surface habitable	99 m ²
Balcon	7 m ²
Surface pondérée	103 m ²
Orientation	N/S/O

Bâtiment A



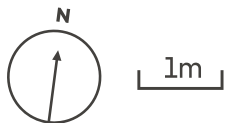
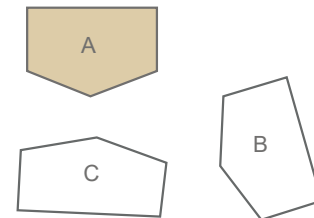
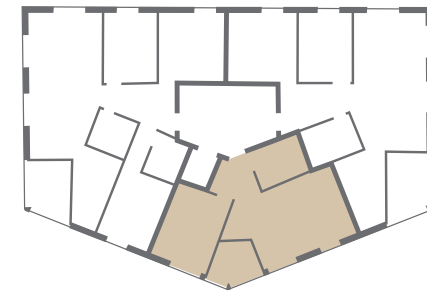


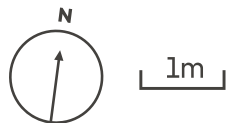
Bâtiment A

Lot A6

Niveau	1er
Pièces	2.5
Surface habitable	49 m ²
Balcon	6 m ²
Surface pondérée	52 m ²
Orientation	S

Bâtiment A





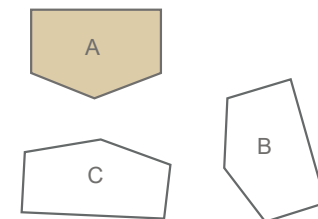
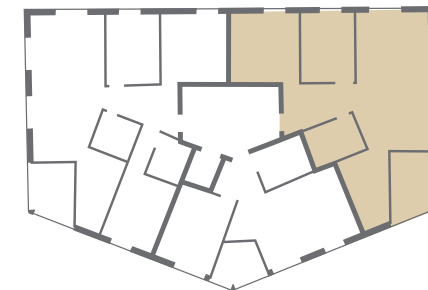
Plan non contractuel

Bâtiment A

Lot A7

Niveau	1er
Pièces	3.5
Surface habitable	82 m ²
Balcon	9 m ²
Surface pondérée	87 m ²
Orientation	N/E/S

Bâtiment A





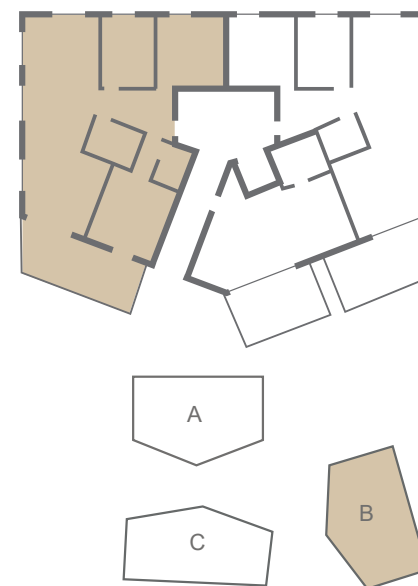


Bâtiment B

Lot B1

Niveau	Rez
Pièces	4,5
Surface habitable	109 m ²
Terrasse	18 m ²
Jardin	54 m ²
Surface pondérée	115 m ²
Orientation	N/O

Bâtiment B



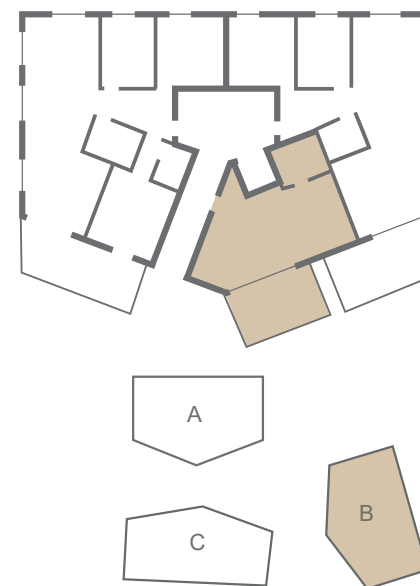


Bâtiment B

Lot B2

Niveau	Rez
Pièces	1.5
Surface habitable	41 m ²
Terrasse	25 m ²
Jardin	61 m ²
Surface pondérée	49 m ²
Orientation	S/O

Bâtiment B





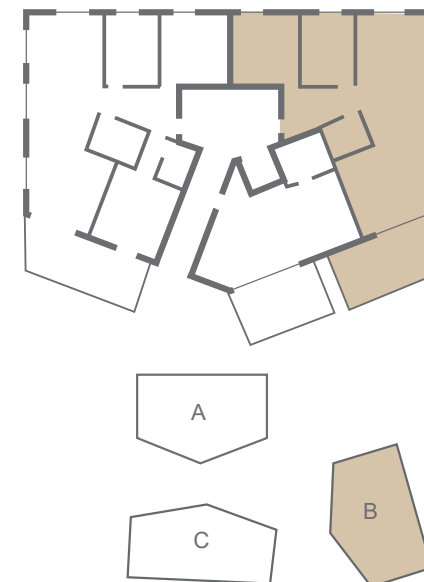
Plan non contractuel

Bâtiment B

Lot B3

Niveau	Rez
Pièces	3.5
Surface habitable	88 m ²
Terrasse	16 m ²
Jardin	152 m ²
Surface pondérée	94 m ²
Orientation	S/E/O

Bâtiment B





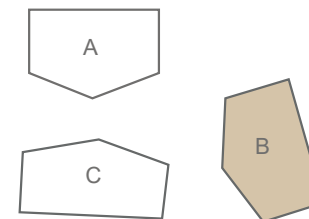
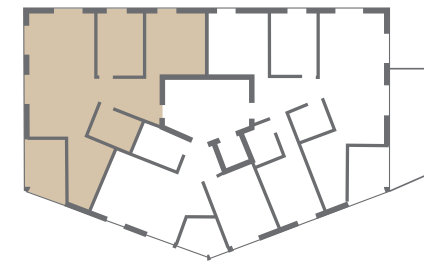


Bâtiment B

Lot B4

Niveau	1er
Pièces	3.5
Surface habitable	82 m ²
Balcon	9 m ²
Surface pondérée	87 m ²
Orientation	N/E/O

Bâtiment B



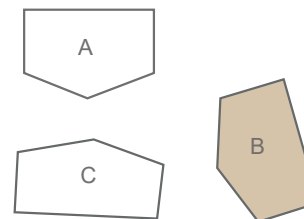
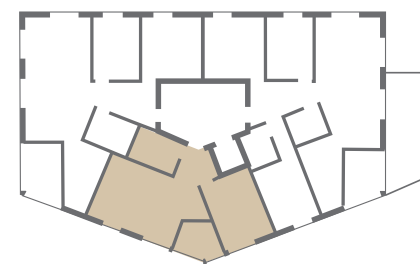


Bâtiment B

Lot B5

Niveau	1er
Pièces	2.5
Surface habitable	49 m ²
Balcon	6 m ²
Surface pondérée	52 m ²
Orientation	S/O

Bâtiment B



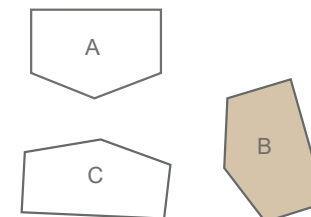
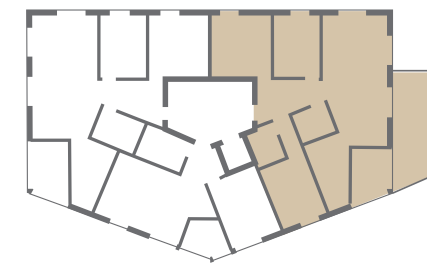


Bâtiment B

Lot B6

Niveau	1er
Pièces	4.5
Surface habitable	99 m ²
Balcon	7 m ²
Surface pondérée	103 m ²
Orientation	S/E/O

Bâtiment B





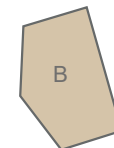
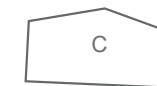
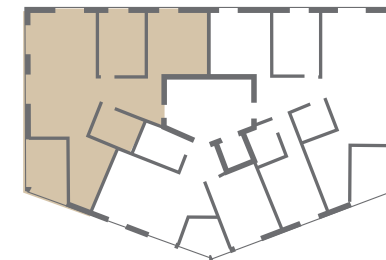


Bâtiment B

Lot B7

Niveau	2ème
Pièces	3.5
Surface habitable	82 m ²
Balcon	9 m ²
Surface pondérée	87 m ²
Orientation	N/E/O

Bâtiment B



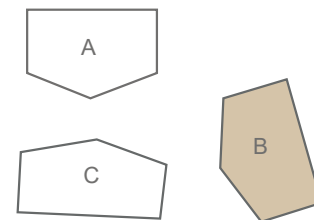
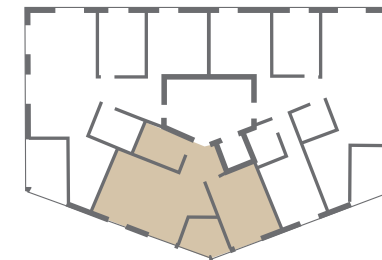


Bâtiment B

Lot B8

Niveau	2ème
Pièces	2.5
Surface habitable	49 m ²
Balcon	6 m ²
Surface pondérée	52 m ²
Orientation	S/O

Bâtiment B



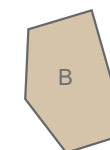
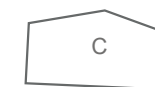


Bâtiment B

Lot B9

Niveau	2ème
Pièces	4.5
Surface habitable	99 m ²
Balcon	7 m ²
Surface pondérée	103 m ²
Orientation	N/E/O

Bâtiment B







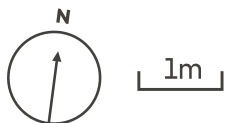
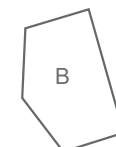
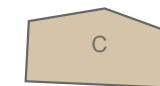
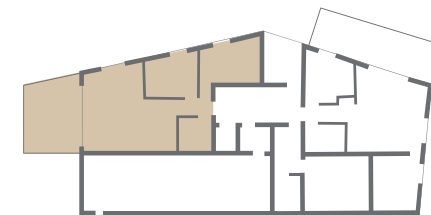
← Lot C1

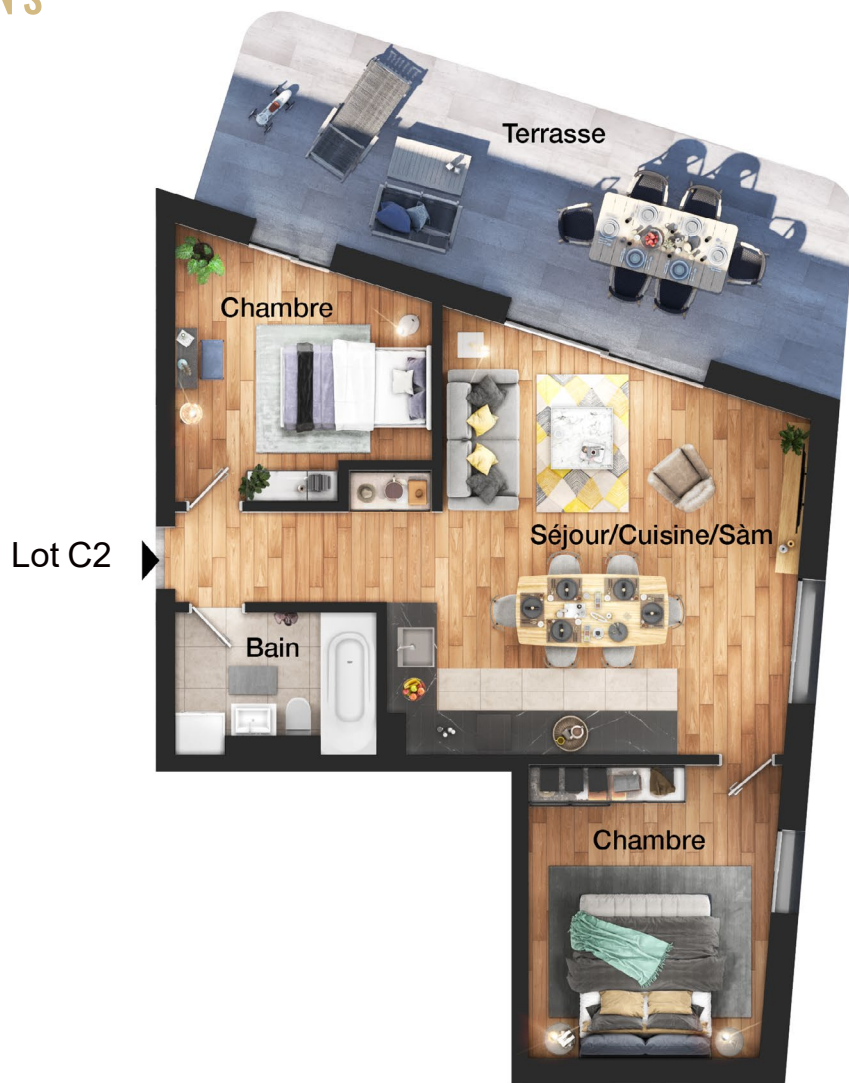
Bâtiment C

Lot C1

Niveau	Rez
Pièces	3.5
Surface habitable	66 m ²
Terrasse	33 m ²
Jardin	98 m ²
Surface pondérée	77 m ²
Orientation	N/O

Bâtiment C



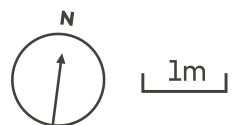
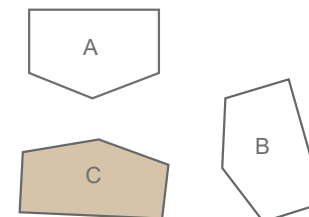
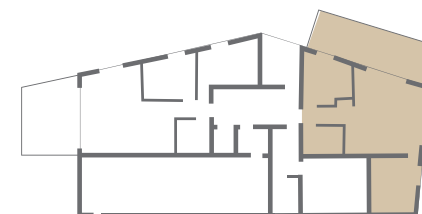


Bâtiment C

Lot C2

Niveau	Rez
Pièces	3.5
Surface habitable	66 m ²
Terrasse	26 m ²
Jardin	61 m ²
Surface pondérée	75 m ²
Orientation	S/O

Bâtiment C





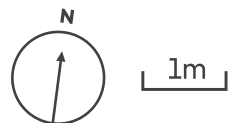
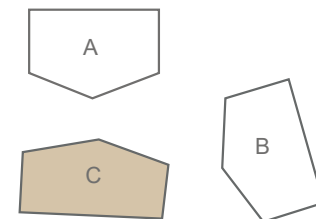
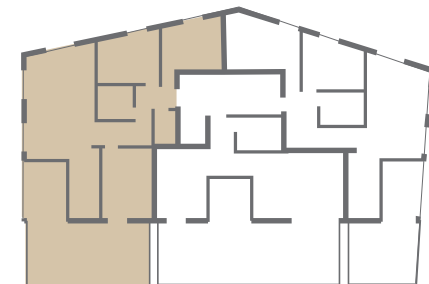


Bâtiment C

Lot C3

Niveau	Rez sup.
Pièces	4.5
Surface habitable	95 m ²
Terrasse	11 m ²
Jardin	140 m ²
Surface pondérée	100 m ²
Orientation	S/E/O

Bâtiment C



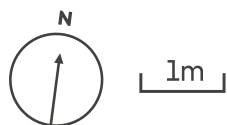
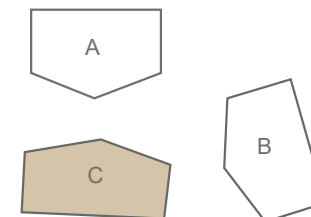
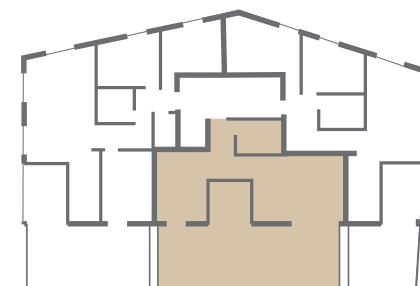


Bâtiment C

Lot C4

Niveau	Rez sup.
Pièces	2.5
Surface habitable	53 m ²
Terrasse	5 m ²
Jardin	63 m ²
Surface pondérée	56 m ²
Orientation	N/E/O

Bâtiment C



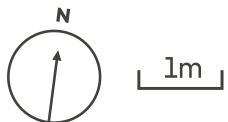
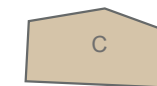
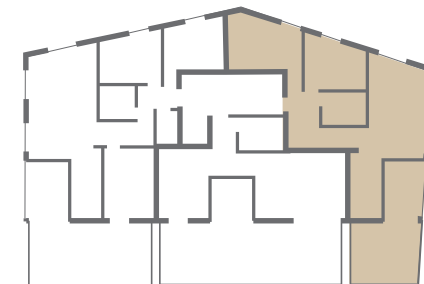


Bâtiment C

Lot C5

Niveau	Rez sup.
Pièces	3.5
Surface habitable	76 m ²
Terrasse	10 m ²
Jardin	52 m ²
Surface pondérée	81 m ²
Orientation	S/O

Bâtiment C





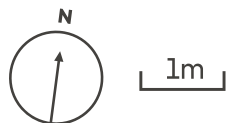
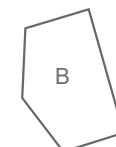
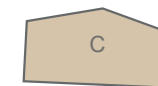
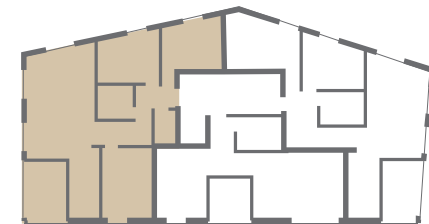


Bâtiment C

Lot C6

Niveau	1er
Pièces	4.5
Surface habitable	95 m ²
Balcon	11 m ²
Surface pondérée	100 m ²
Orientation	S/E/O

Bâtiment C



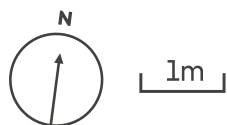
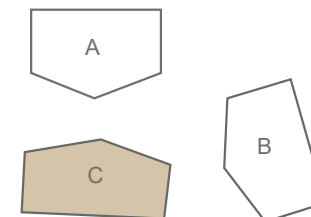
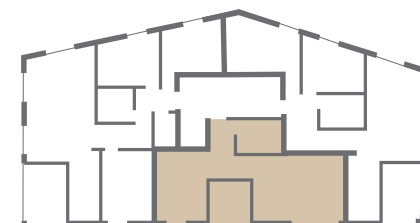


Bâtiment C

Lot C7

Niveau	1er
Pièces	2.5
Surface habitable	53 m ²
Balcon	5 m ²
Surface pondérée	56 m ²
Orientation	N/E/O

Bâtiment C



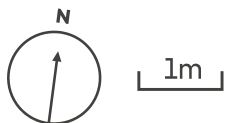
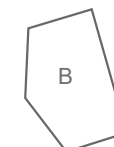
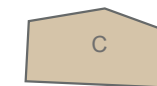
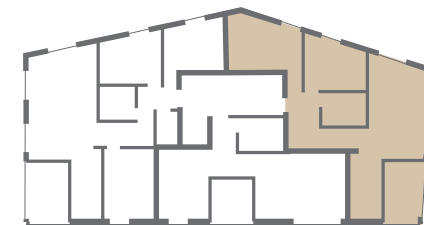


Bâtiment C

Lot C8

Niveau	1er
Pièces	3.5
Surface habitable	76 m ²
Balcon	10 m ²
Surface pondérée	81 m ²
Orientation	S/O

Bâtiment C



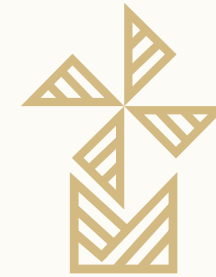


Votre contact dédié:



David Andereggen
Co-Fondateur

Brevet Fédéral
Professeur à la SVIT School
+41 77 448 53 72
david.andereggen@immocloudsarl.ch
immocloudsarl.ch



LA RÉSIDENCE DES
MOULINS

www.residencecesmoulins.ch



Avenue Henry-Warnery 9
1007 Lausanne
Phone: +41 21 515 02 03
Email: info@immocloudsarl.ch

Photos non contractuelles
Graphisme: www.atelier-vert-pomme.com